

Univex

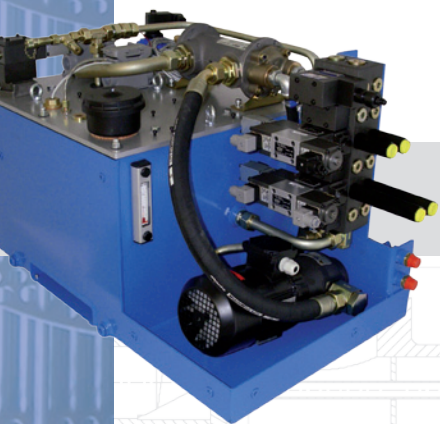
Компактный теплообменник



С партнерами в будущее

Компания FUNKE является одним из ведущих специалистов по разработке и производству высококачественных теплообменников с площадью теплообмена до 2400 м². Мы предлагаем термодинамически оптимально рассчитанные аппараты практически для всех случаев применения в любой отрасли промышленности.

Компанию FUNKE отличают индивидуальный подход к требованиям заказчика, высокие стандарты качества, гибкость и компетентный консалтинг – качества, характерные исключительно для предприятий высокого уровня.



Технические данные Применение

Охлаждение гидравлических и смазочных масел, трансформаторных масел, охлаждающих масел, гидравлических жидкостей, воды и гликолевых растворов. Также возможно применение в качестве хладагентов технической и морской воды.

Технические характеристики		
Доп. рабочее давление		бар
• Камера		16
• Трубки		10
Доп. раб. температура		°C
• Камера	Масло	120
	Вода /гликоль	90
	Эмульсия	90
• Трубки	Вода	90

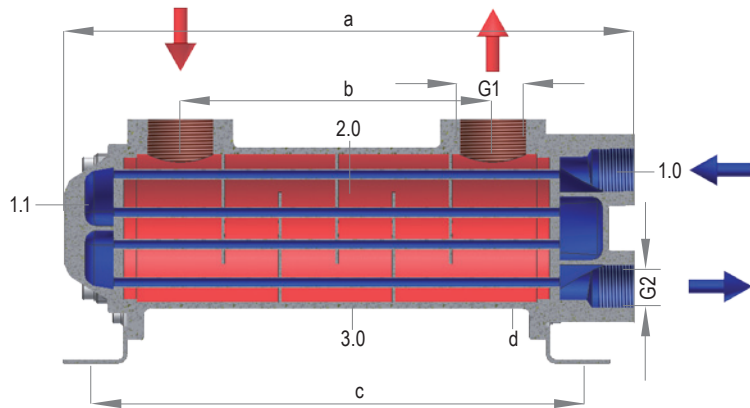
Принцип действия

Горячий теплоноситель поступает в межтрубное пространство камеры. Холодный теплоноситель поступает в 4-ходовые трубки.

Отличительные особенности

- оптимальное соотношение цены и производительности
- высокая эксплуатационная безопасность
- высокая теплопередача благодаря специальной компактной конструкции
- легкость очистки благодаря извлекаемому трубному пучку
- гарантированное отсутствие механических напряжений
- стандартное использование антикоррозионных материалов:
 - трубы: CuNi10Fe
 - камера: бронза CuSn7Pb6Zn4
- уголковое крепление в стандартной поставке

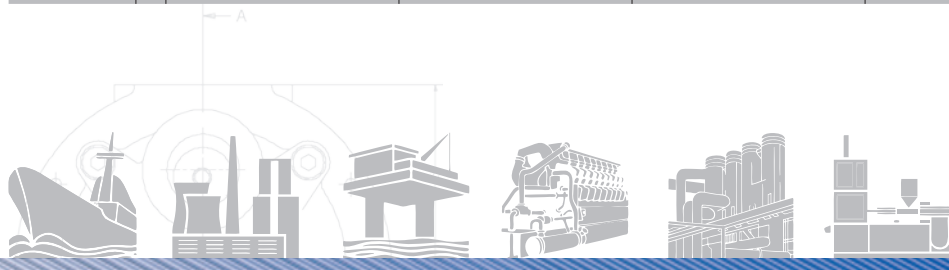
Технические данные



1.0 Камера
1.1 Поворотная камера
2.0 Трубный пучок
3.0 Корпус



Тип	A075-			A093-			A114-			A130-			A190-	
	161	241	411	190	241	411	214	314	564	324	524	814	720	
Масса (кг)	3,8	4,4	5,6	5,8	6,6	8,4	9,0	10,4	14,6	13,2	17,6	24,0	32,0	
Размеры (мм)	a	212	292	462	261	312	482	299	399	649	415	615	905	813
	b	100	180	350	99	150	320	120	220	470	222	422	712	602
	c	205	285	455	233	284	454	256	356	606	365	565	855	772
	d		75			93			114			130		190
G1		3/4"			1 1/2"			1 1/2"			1 1/2"		2"	
G2		1/2"			3/4"			1"			1"		1 1/2"	



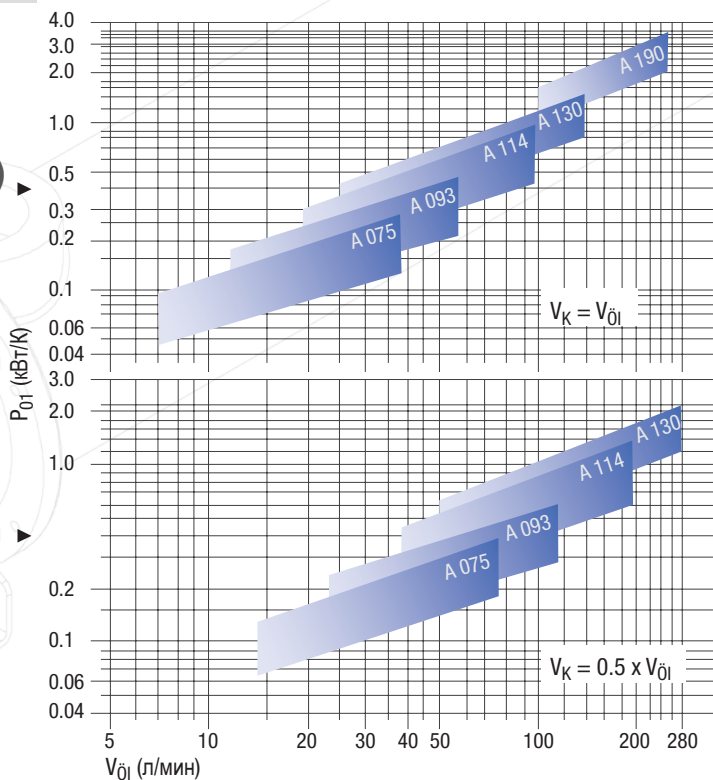
Спец. холодопроизводительность (P₀₁)

$$P_{01} = \frac{P_V}{t_{01E} - t_{KE}} \quad (\text{кВт/К})$$

$$= \frac{14}{55 - 20} = 0,4 \quad (\text{кВт/К})$$

Legende:

- P₀₁ : спец. холодопроизводительность (кВт/К)
- P_V : рассеиваемая мощность (кВт)
- t_{01E} : входная температура масла (°C)
- t_{KE} : входная температура охлаждаемой воды (°C)
- V₀₁ : расход масла (л /мин)
- V_K : расход охлаждаемой жидкости (л/мин)



Качество означает надежность. Каждый аппарат производства FUNKE проходит гидравлические испытания и другие типы контроля согласно требованиям заказчиков и действующим нормам сертификационных органов, к основным из которых относятся:

- American Bureau of Shipping (ABS)
- Bureau Veritas (BV)
- Det Norske Veritas (DNV)
- Европейские нормы для сосудов, работающих под давлением 97/23/EG (DGRL)
- Germanischer Lloyd (GL)
- Lloyds Register of Shipping (LRS)
- Schweizerischer Verein für technische Inspektionen (SVTI)
- Объединение технадзора (TÜV)



FUNKE имеет сертификат DIN EN ISO 9001 :2008, а также:

- ASME U-Stamp
- GOST R (вкл. разрешение Ростехнадзора и сан.-эпидем. заключение)
- HPO/DIN EN 729-2
- China certificate



Funke Wärmeaustauscher Apparatebau GmbH
Zur Dessel 1
31028 Gronau/Leine · Germany
тел. +49 51 82 / 582-0
факс +49 51 82 / 582-48
info@funke.de
www.funke.de

ООО Функе Рус
Проспект Мира 106
129626 Москва · Россия
тел. +7 (499) 706 8071
факс +7 (499) 706 8071
funkepost@funke-rus.ru
www.funke-rus.ru